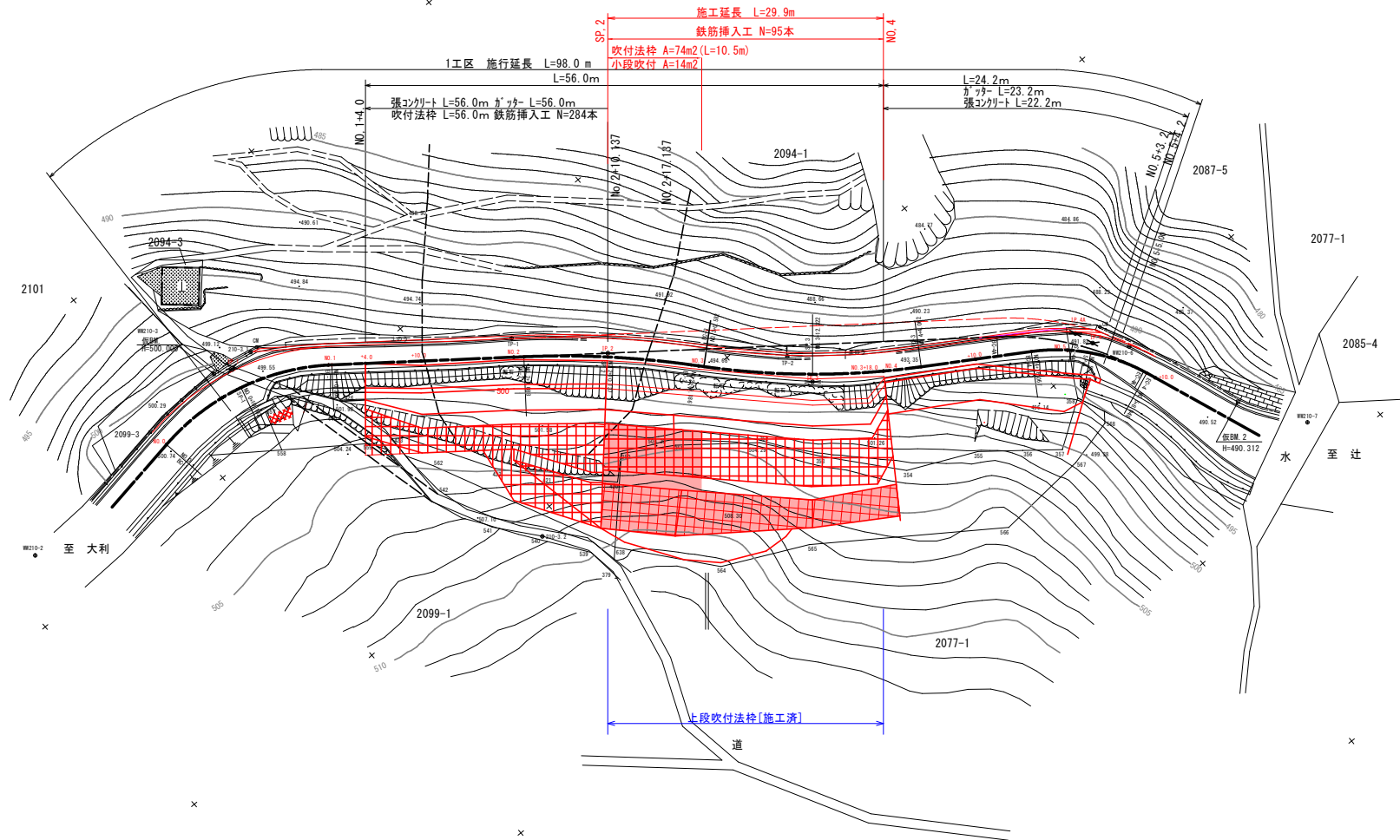


平面図 S=1/250

三好市井川町野住



IP NO	IP. 1
IA	46-40-08
R	25.000
CL	20.360
TL	10.784
SL	2.227

IP NO	IP. 2
IA	10-22-09
R	100.000
CL	18.098
TL	9.074
SL	0.411

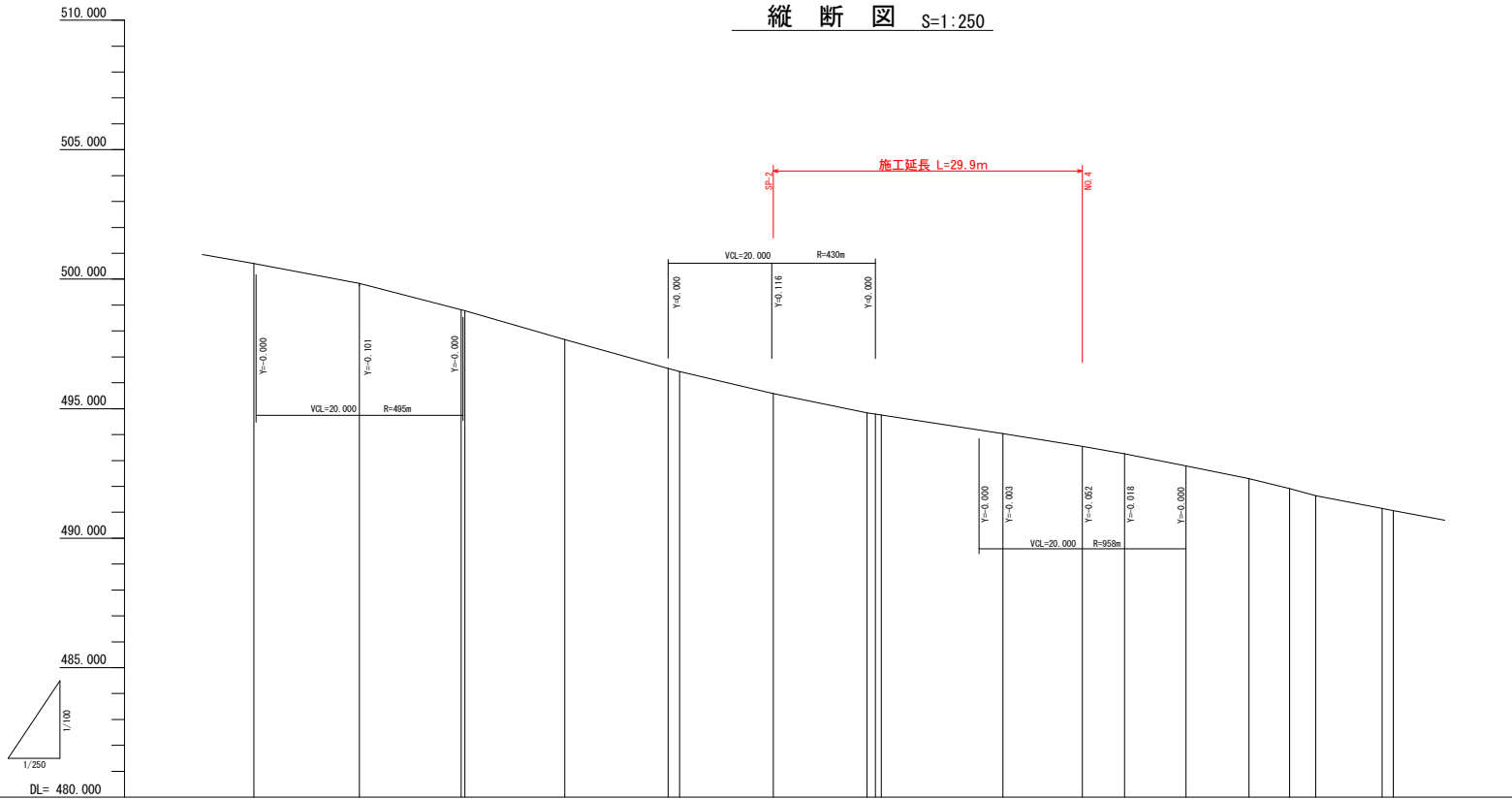
IP NO	IP. 3
IA	15-49-38
R	85.000
CL	23.490
TL	11.815
SL	0.817

IP NO	IP. 4
IA	36-54-00
R	20.000
CL	12.981
TL	6.672
SL	1.084

表施設計図面

工事名	R1三土 大利辻線 三・井川野住 道路改良工事(着手目選択型)
路線名等	(一) 大利辻線
工事箇所	三好市井川町野住
図面名	平面図
縮尺	1:250
図面番号	1 / 8
事業者名	徳島県西部総合農林局 農土整備部(三好)

縦断図 S=1:250



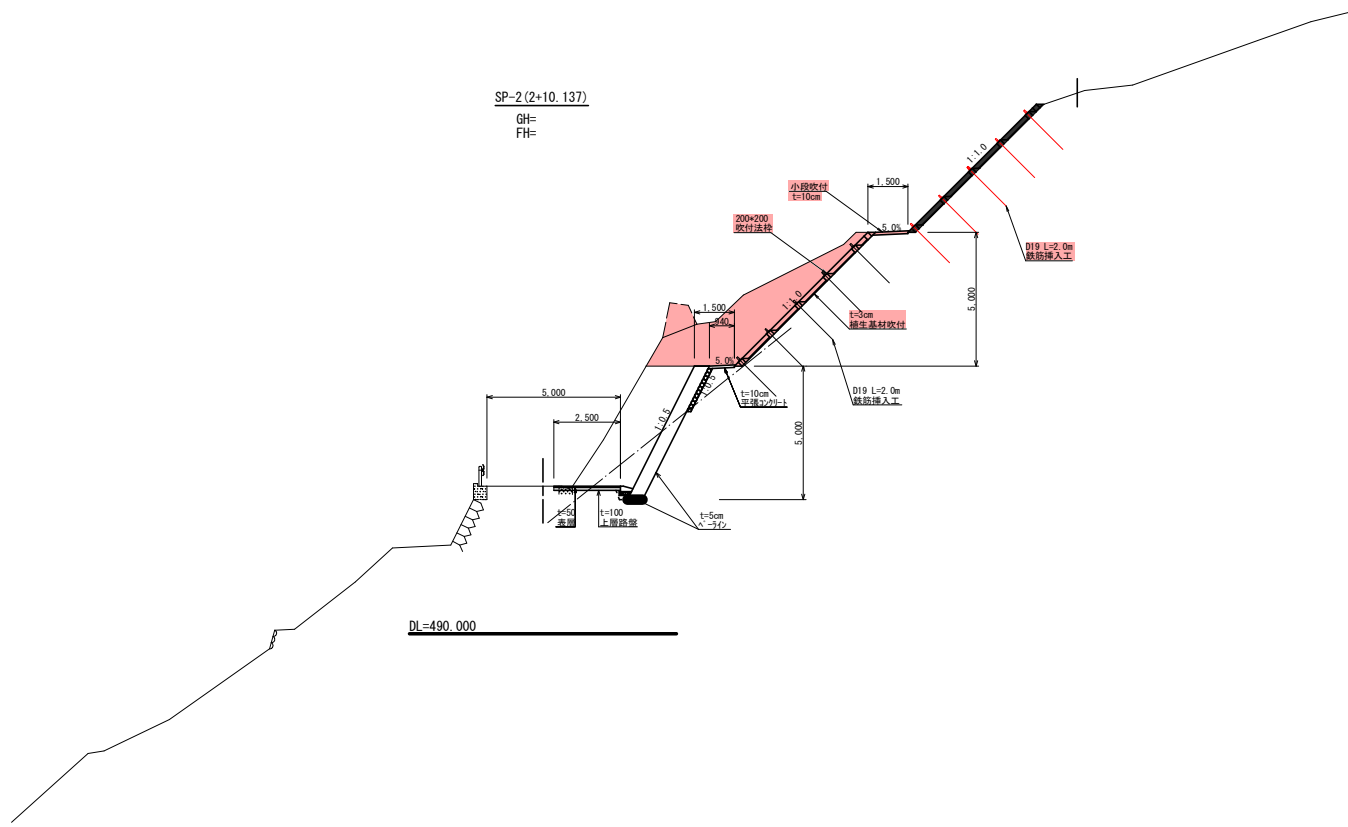
勾配図	
計画高	
盛土	
切土	
地盤高	
追加距離	
区間距離	
測点	
曲率図	
片勾配摺付	

工事名	R1三土 大利辻線 三・井川野住 道路改良工事(着手目選択型)		
路線名等	(-) 大利辻線		
工事箇所	三好市井川町野住		
図面名	縦断図		
縮尺	1:250	図面番号	2 / 8
事業者名	徳島県西部総合農林局 農土整備部(三好)		

実施設計図面

# 標準断面図

S=1/100

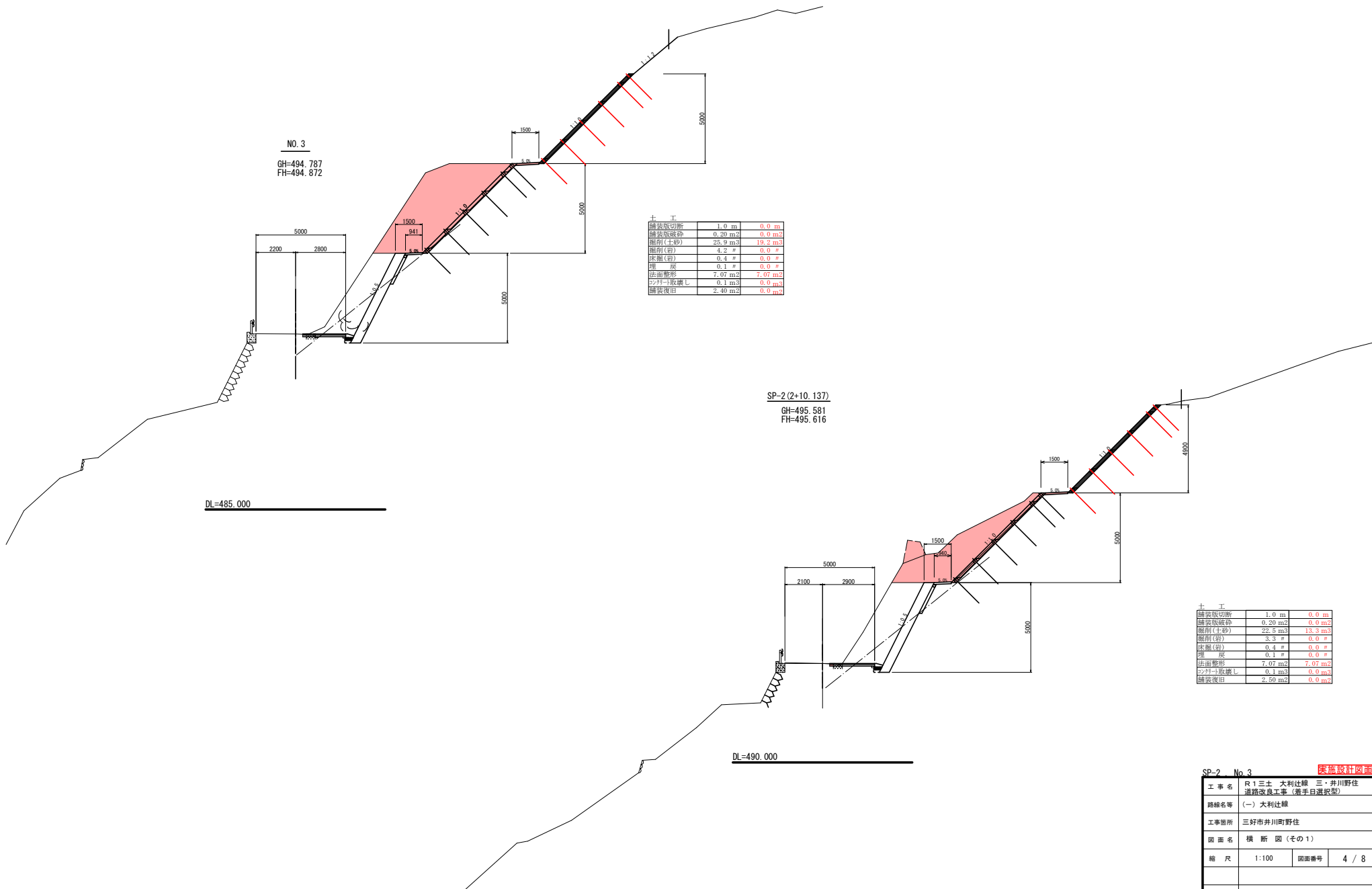


実施設計図面

工事名	R1三土 大利辻線 三・井川野住 道路改良工事(着手日選択型)		
路線名等	(一) 大利辻線		
工事箇所	三好市井川町野住		
図面名	標準断面図		
縮尺	1:100	図面番号	3 / 8
事業者名	徳島県西部総合農林局 農土整備部(三好)		

# 横断図 (その1)

S=1/100



土 工	原	計
舗装取切筋	1.0 m	0.0 m
舗装取破砕	0.20 m <sup>2</sup>	0.0 m <sup>2</sup>
掘削(土砂)	25.9 m <sup>3</sup>	19.2 m <sup>3</sup>
掘削(岩)	4.2 #	0.0 #
埋戻(岩)	0.4 #	0.0 #
埋戻	0.1 #	0.0 #
法面整形	7.07 m <sup>2</sup>	7.07 m <sup>2</sup>
コンクリート取壊し	0.1 m <sup>2</sup>	0.0 m <sup>2</sup>
舗装復旧	2.40 m <sup>2</sup>	0.0 m <sup>2</sup>

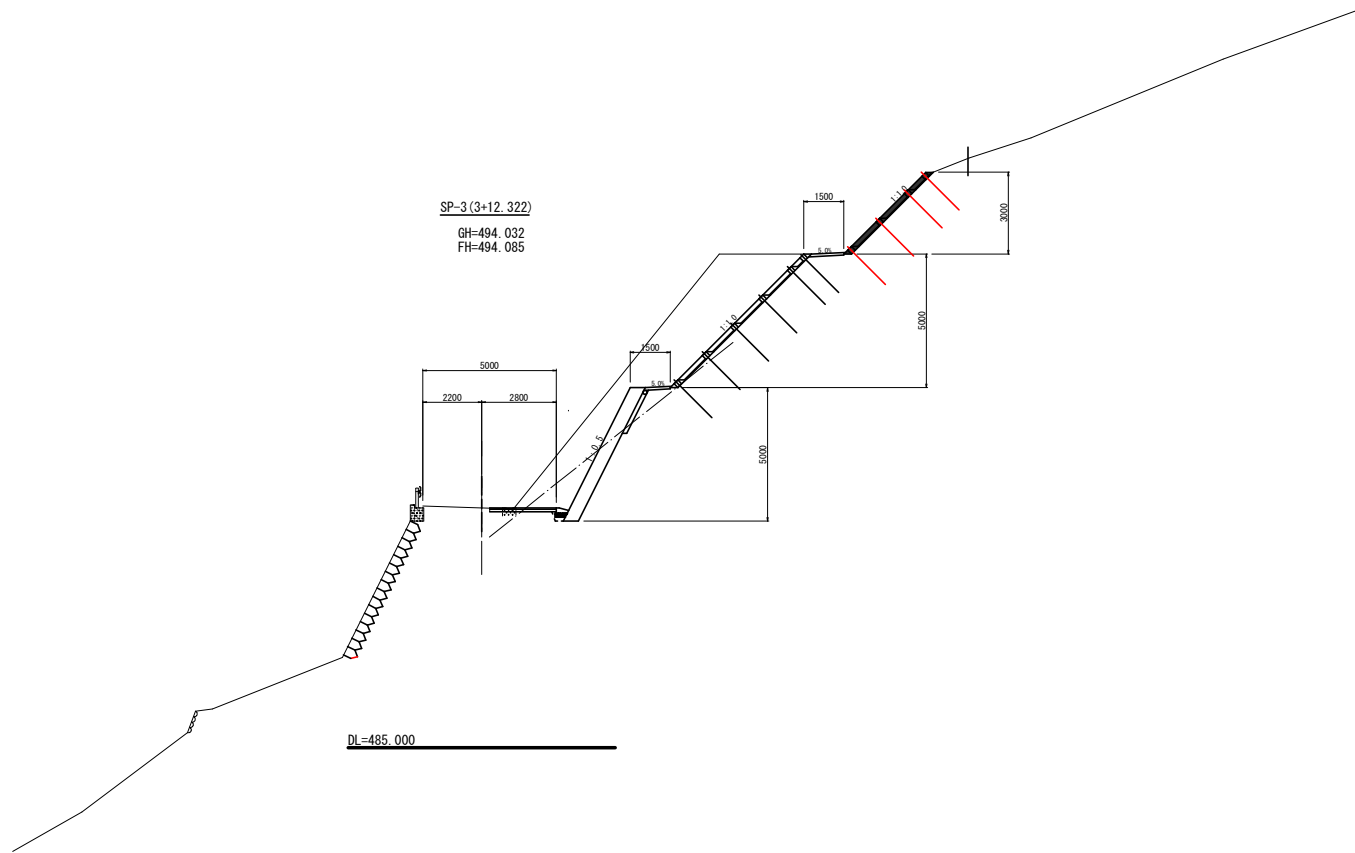
土 工	原	計
舗装取切筋	1.0 m	0.0 m
舗装取破砕	0.20 m <sup>2</sup>	0.0 m <sup>2</sup>
掘削(土砂)	22.5 m <sup>3</sup>	13.3 m <sup>3</sup>
掘削(岩)	3.3 #	0.0 #
埋戻(岩)	0.4 #	0.0 #
埋戻	0.1 #	0.0 #
法面整形	7.07 m <sup>2</sup>	7.07 m <sup>2</sup>
コンクリート取壊し	0.1 m <sup>2</sup>	0.0 m <sup>2</sup>
舗装復旧	2.50 m <sup>2</sup>	0.0 m <sup>2</sup>

SP-2 No. 3 表層設計図面

工事名	R1三土 大利辻線 三・井川野住 道路改良工事(着手目選択版)		
路線名等	(-) 大利辻線		
工事箇所	三好市井川町野住		
図面名	横断図(その1)		
縮尺	1:100	図面番号	4 / 8
事業者名	徳島県西部総合振興局 県土整備部(三好)		

# 横断図 (その2)

S=1/100



SP-3		[ 図面設計図面 ]	
工事名	R1三土 大利辻線 三・井川野住 道路改良工事 (着手日選択型)		
路線名等	(一) 大利辻線		
工事箇所	三好市井川町野住		
図面名	横断図 (その2)		
縮尺	1:100	図面番号	5 / 8
事業者名	徳島県西部総合農林局 農土整備部 (三好)		

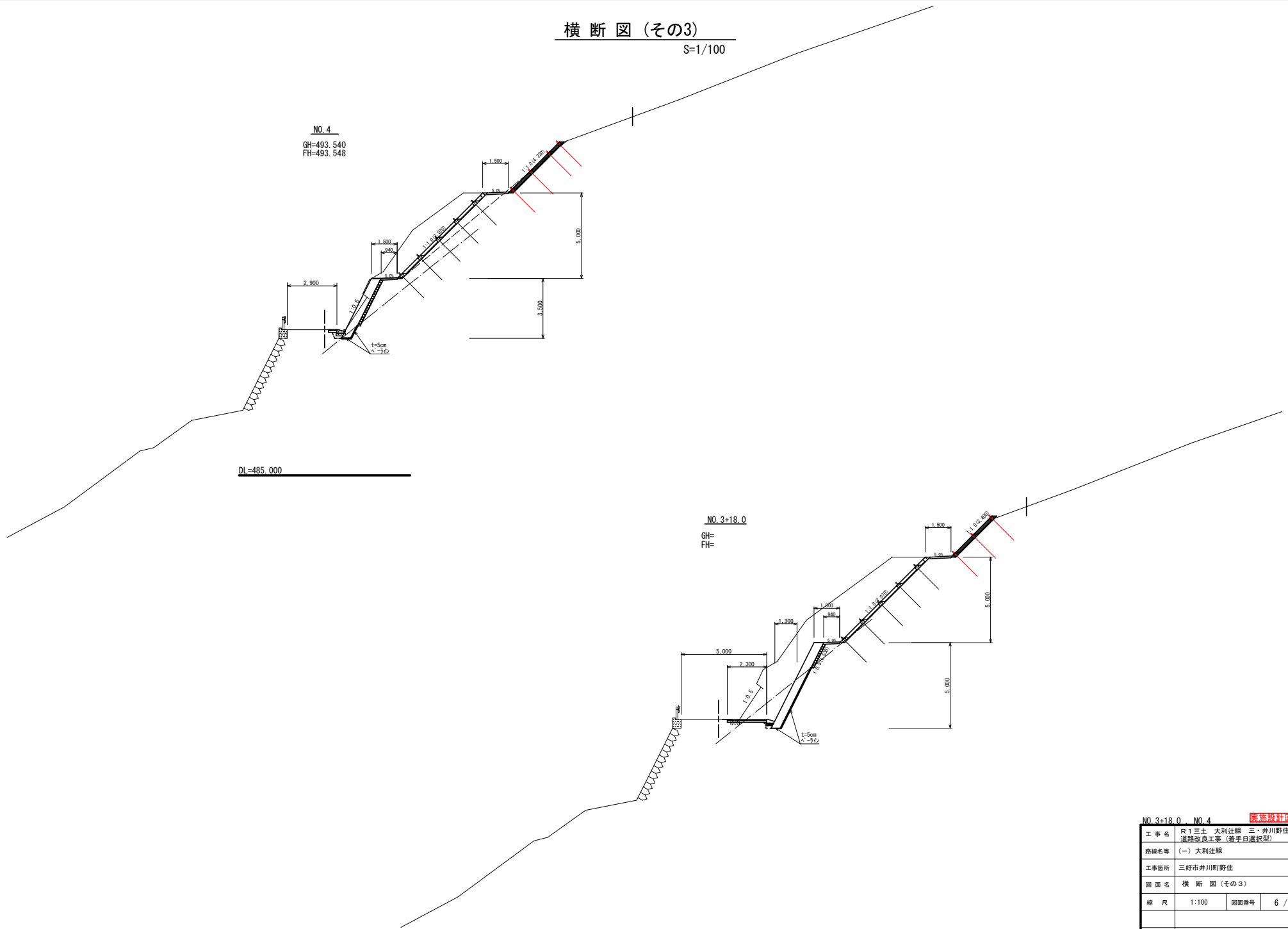
# 横断図 (その3)

S=1/100

NO. 4  
GH=493.540  
FH=493.548

DL=485.000

NO. 3+18.0  
GH=  
FH=

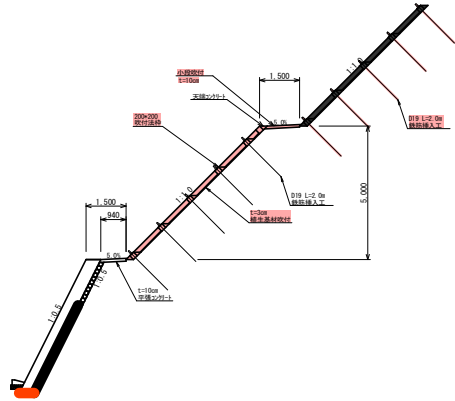


NO. 3+18.0	NO. 4	表 1 横断図
工事名	R1三土 大利辻線 三・井川野住 道路改良工事(着手目選択型)	
路線名等	(一) 大利辻線	
工事箇所	三好市井川町野住	
図面名	横断図(その3)	
縮尺	1:100	図面番号 6 / 8
事業者名	徳島県西部総合農林局 農土整備部(三好)	

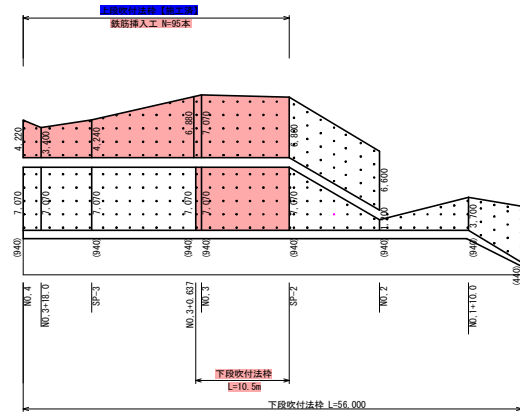
# 構造図

法面工

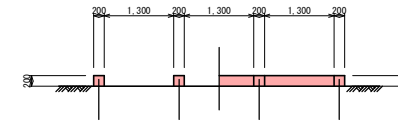
断面図 S=1:100



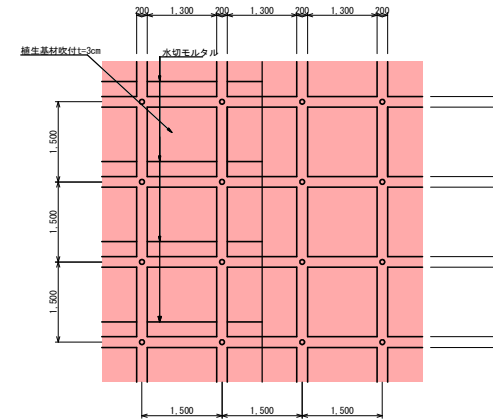
出来型予想展開図 S=1:300



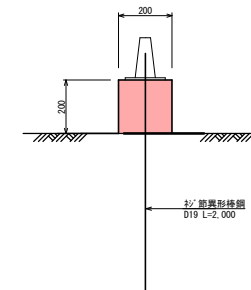
吹付法枠詳細図 S=1:50



正面図



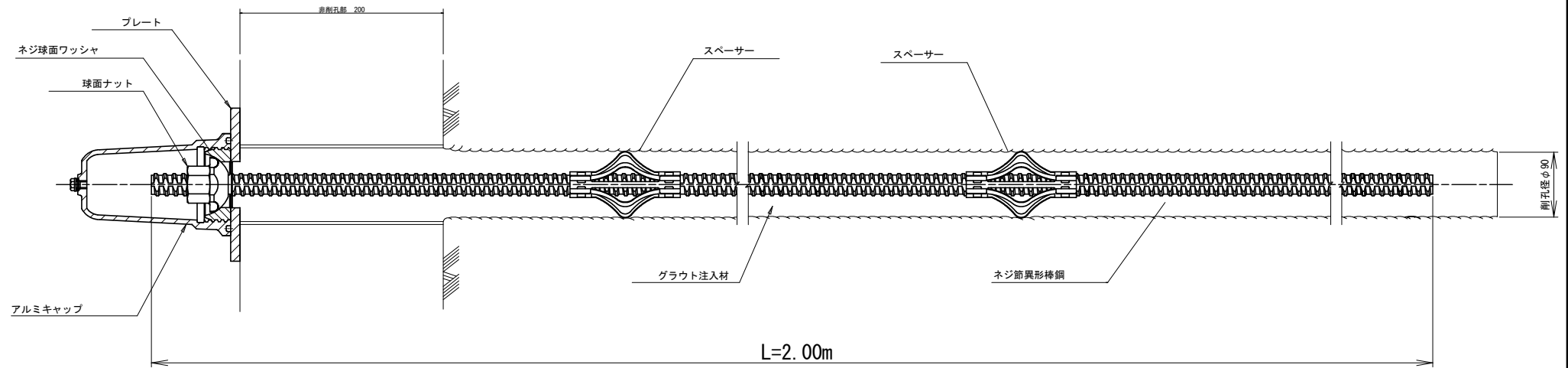
吹付法枠断面 S=1:10



吹付法枠断面

工事名	R1三土 大和辻線 三・井川野住 道路改良工事(着手日選択型)		
路線名等	(一) 大和辻線		
工事箇所	三好市井川町野住		
図面名	構造図		
縮尺	図示	図面番号	7 / 8
事業者名	徳島県西部総合養民局 県土整備部(三好)		

鉄筋挿入工構造図 S=1/2



部品図 S=1/2

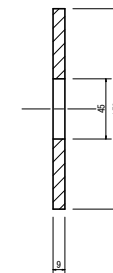
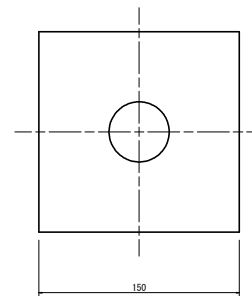
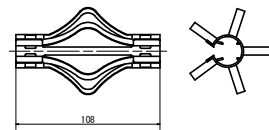
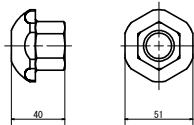
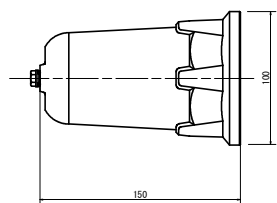
アルミキャップ (アルミ合金)  
※グリス入り

D19 球面ナット (メッキ)

スペーサー

ネジ球面ワッシャ (メッキ)

プレート (メッキ)



工事名	R1三土 大和辻線 三・井川野住 道踏改良工事 (着手日選取保)		
路線名等	(-) 大和辻線		
工事箇所	三好市井川町野住		
図面名	鉄筋挿入工構造図		
縮尺	1:2	図面番号	8 / 8
会社名			
事業者名	徳島県西部総合農林局 農土整備部 (三好)		

※海抜標高図面